

BAŞ BITİYLE İLGİLİ BİLGİLER



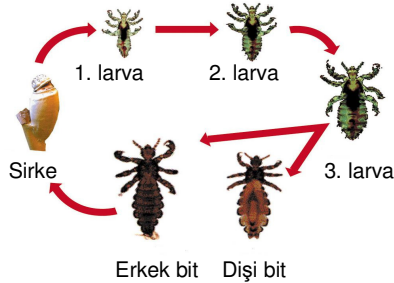
- Bit çok eski zamanlardan bu yana insanlık için bir sorun olagelmıştır.
- Baş biti (Pediculus capitis) saçın baş derisine yakın bir yerde yaşar.
- Bit en çok boyundan yukarı, başa doğru giden ve şakakları kapsayan T şeklindeki bölgede rahat eder.
- Bitin tek besin kaynağı insan kanıdır.
- Erişkin bir bit üreyebilmek için günde iki kez kana ihtiyaç duyar.

- Baş biti uçamayan ve sıçrayamayan kanatsız bir böcektir.
- Erişkin bitler 2-3 mm uzunluğundadır ve renkleri neredeyse yarı saydam ile siyah arasında değişkenlik gösterir.
- Baş bitinin sürünmesini ve saç tellerine tutunmasını sağlayan 3 bölümden oluşan bacakları vardır.
- Bitler kuru saçın üzerinde son derece hızlı bir şekilde hareket ederler.
- Bir bit tarağı kullanılmadığı takdirde görülebilmeleri neredeyse olanaksızdır.

Herkes geçebilir!

- Bit ten rengi, saç rengi veya din ayrımı olmaksızın herkesin üzerinde yaşayabilir.
- Biti kanla besleyebileceğiniz bir saç derisi ve saça sahipseniz, o zaman bitin genlerini geleceğe aktarmak için çok uygun bir adaysınız.
- Saç biti baş/saç temasıyla geçer.
- Böceklerden etkilenenler çoğu zaman 3 ile 12 yaş arasındaki çocuklar olmaktadır.
- İnsanlardaki baş bitleri ev hayvanlarında yaşamazlar.

- Dişi bir bit günde 8'e kadar yumurta üretebilmektedir.
- Çiftleşmeden sonra dişi bit 56 sirke (yumurta) üretebilir.
- Sirkelerin büyüklüğü 0.3 x 0.8 mm'dir .(Sirkeler küçük kum taneciklerine benzer).
- Dişi bitler sirkelerini bir salgı kullanarak saç tellerine bağlarlar, sirkeler böylelikle saça "yapışır"lar..
- Sirkeler saç derisinden yaklaşık olarak birkaç santimetre yukarıya bırakılır ve 6-8 gün sonra çatlarlar.
- Sirkenin bırakılmasından itibaren, larvanın bit haline gelip yeni bir sirke üretmesine kadar yaklaşık 3 hafta geçmektedir.
- Bir baş bitinin normal ömrü yaklaşık 6 hafta kadardır.
- Kendiliğinden saçtan dökülen bitler genellikle ölmek üzere olanlardır.



Bit nasıl bulunur?

Başınızı beyaz bir havlunun üzerine eğip saçınızı bir bit tarağıyla tararsanız bitleri bulmak daha kolay olacaktır. Saçınızı kuruyken tarayın. Bir lavabo ya da küvetin üzerinde bir örtü veya benzeri bir kumaş parçası kullanarak eğilin. Baş biti en çok karanlık ve sıcak ortamda barınır ve bu noktalara da saçınızı tararken öne eğildiğinizde ulaşabilirsiniz. En ufak bir hareket varsa, bunun büyük olasılıkla baş biti olduğundan emin olabilirsiniz.

Baş bitiyle ilgili basit öneriler ve ipuçları.

Bite karşı korunmak için neler yapılabilir?

- Saçınızı bir bit tarağıyla düzenli olarak taramak için zaman ayırın. Tüm aile üyelerinin saçlarını taranması gerektiğini unutmayın! Sorunları ne kadar erken farkederseniz, onlardan o kadar kısa süre içinde kurtulursunuz.
- 10. ve 35. haftalarda yapılacak bitten arınma haftasonlarına katılın ve mahallenizde yaşayan herkesi de bu haftasonlarına katılmaya teşvik edin.
- Tarama işlemini kusursuz bir şekilde yapın. Bitler ve sirkeler son derece küçük olup, tam olarak görülmeleri çok zordur.
- Başkalarının şapkasını, tarağını veya fırçasını kullanmayın.
- Önlem olarak kimyasal maddeler kullanmayın, çünkü bu yöntem bitlerin ilaçlara karşı bağımlılık kazanmasına yol açabilir.
- Uzun saçlı çocuklar saçlarını toplamalı veya örmelidir.

Bitlenirsem ne yapmalıyım?

- Bitin onlara da geçip geçmediğini anlamak için ailedeki herkesin saçını tarayın.
- Bitin geçtiği tüm aile fertlerini aynı anda tedavi edin.
- İlaçların kullanım talimatlarına dikkatle uyun.
- Bitin yaşam döngüsünü olabildiğince erken bir evresindeyken kırmak önemlidir. Bu nedenle, sizin için en uygun olan tedaviyi ve bitten etkili bir şekilde kurtulmanızı sağlayacak tedaviyi seçin.
- Eğer çok sayıda yumurta kabuğu bulacak olursanız, bu sizin çok uzun bir süre önce enfekte olduğunuzu gösterir. Ancak çok sayıda yeni yumurta bulursanız, yakın zaman önce enfekte olmuştunuz demektir.
- Continue to use the lice comb for 10-14 days after you have been lice-free. You can then be sure that you have used an effective method in the treatment of head lice.
- Önlem olarak düzenli bir şekilde saçınızı tarayın.
- Aile fertlerinize bit geçmesini önlemek için tarağınızı veya fırçanızı kaynatarak veya dondurarak sterilize edin.
- Enfeksiyonun kaynağını bulmaya çalışın. Bu durumdan diğer ebeveynleri de haberdar edin, aksi halde enfeksiyon riskinin artacaktır. Bitlenmek utanılacak bir şey değildir. İnsanlar temiz olmadıkları için bitlenmezler: aslında bitler en çok temiz saçı sever.
- Yatak takımlarınızı 60C°de yıkayın. Şapkalar, oyuncak ayılar ve koltuk yastıklarını bir gece boyunca dondurucuda veya 5 dakika süreyle kurutucuda 60C°de bekletebilirsiniz.

- **Bitlenmek ayıp değildir, ancak bu konuda birşey yapmamak ayıptır!**



Baş biti baş/saç teması ile geçer.



Enfeksiyon nedeniyle kaşınmıyor da olabilirsiniz.

10. ve 35. HAFTALARDA DÜZENLENECEK "BİTTEN ARINMA" HAFTASONLARINA KATILIN



HERKESE YARDIM ETMEK İSTİYORUZ

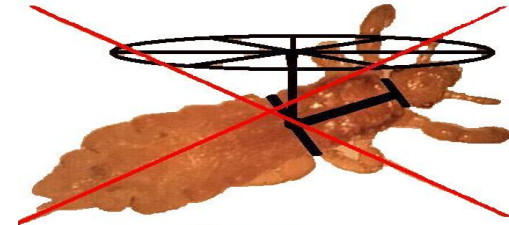
LUSFRI NORGE

www.lusfrinorge.no

BAŞ BİTİ



**NE
SIĞRAYABİLİR
NE DE
UÇABİLİR!**



**BAŞ BİTİ HAKKINDA
BROŞÜR**

**HAZIRLAYAN:
LUSFRI NORGE**

- GÖNÜLLÜ KURULUŞ
www.lusfrinorge.no